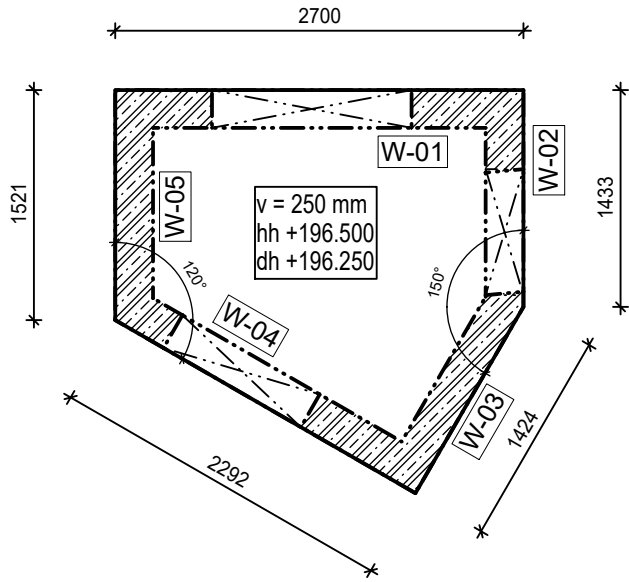
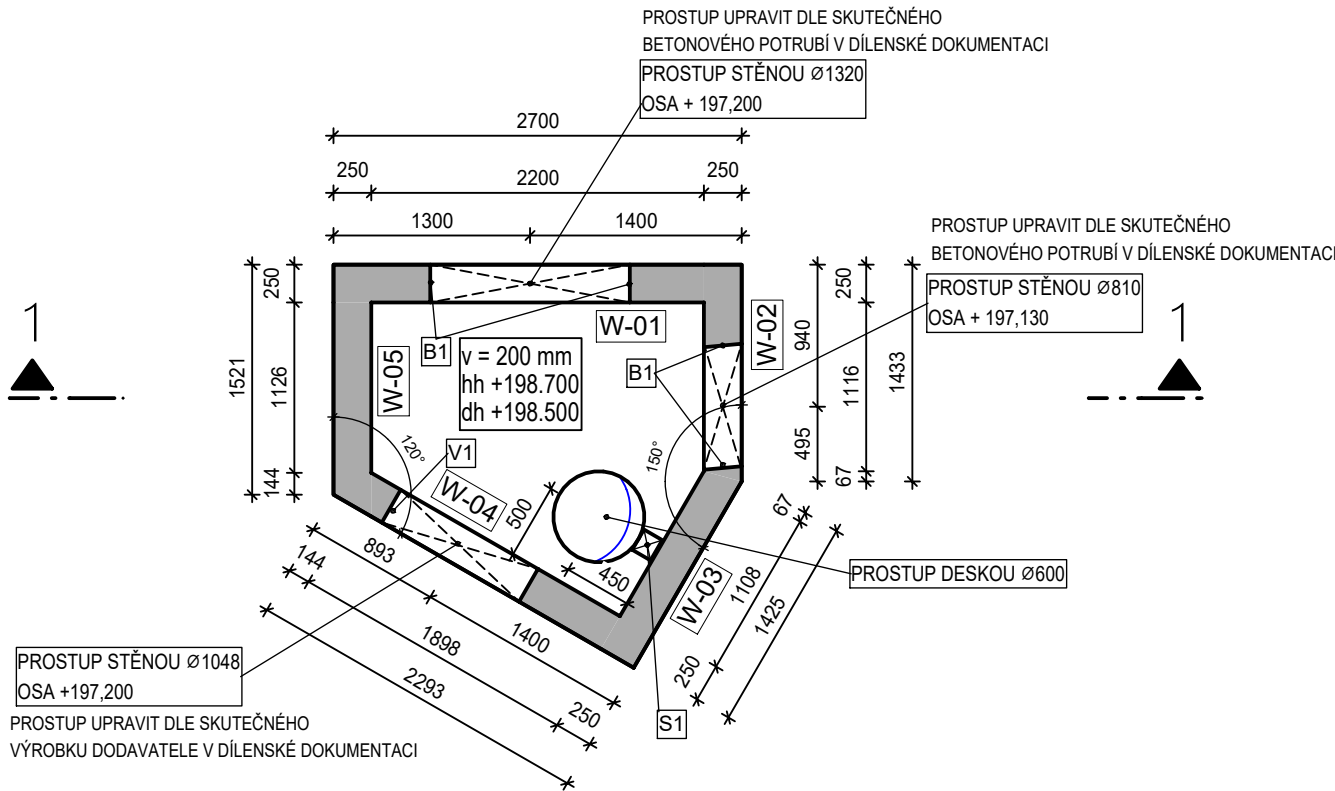


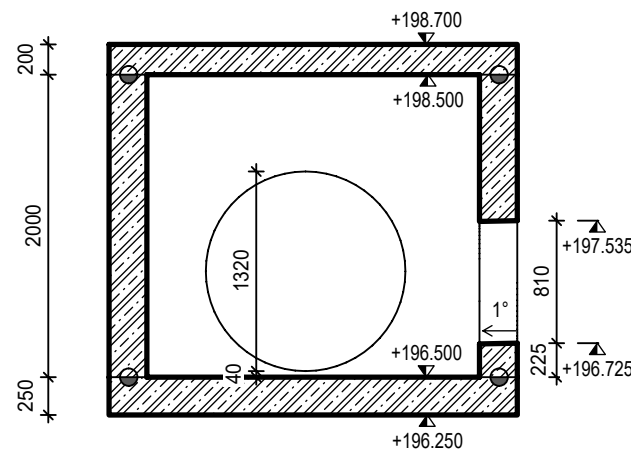
ZÁKLADOVÁ DESKA



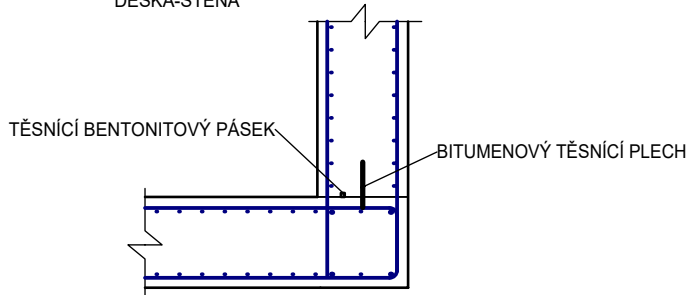
STROPNÍ DESKA



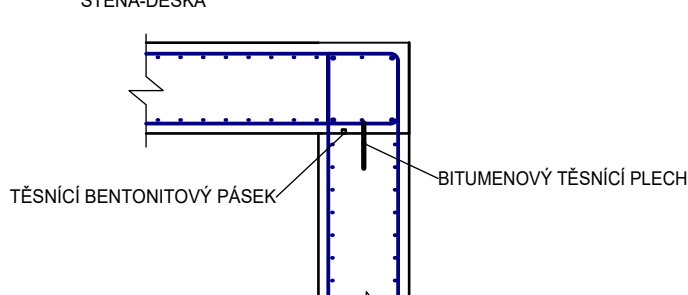
1 - 1



PRACOVNÍ SPÁRA  
DESKA-STĚNA

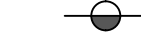


PRACOVNÍ SPÁRA  
STĚNA-DESKA



PRACOVNÍ SPÁRA

POZDĚJI BETONOVANÁ ČÁST



DŘÍVE BETONOVANÁ ČÁST

ŽELEZOBETONOVÉ KONSTRUKCE

ŽELEZOBETONOVÉ KONSTRUKCE V KONTAKTU S DESKOU

NAVAZUJÍCÍ ŽELEZOBETONOVÉ KONSTRUKCE HORNÍHO PATRA

ŽELEZOBETONOVÉ KONSTRUKCE V ŘEZU

MONOLITICKÉ KONSTRUKCE:

BETON C30/37-XC4, XA1 - CI 0,20 - Dmax 16-S4  
- POMALÝ NÁRUST PEVNOSTI  
- MAXIMÁLNÍ PRŮSAK 40mm

Modul pružnosti podle ČSN ISO 6784

Životnost S4 50let

Navrženo dle ČSN EN 1992-1-1:2011

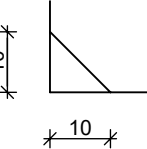
Nárůst pevnosti betonu pomalý

POZNÁMKY:

- PŘI UKLÁDÁNÍ BETONU JE TŘEBA DBÁT NA ŘÁDNÉ VIBROVÁNÍ A OŠETŘOVÁNÍ BETONU
- ŽELEZOBETONOVÉ KONSTRUKCE MUSÍ BÝT PO BETONÁŽI ŘÁDNĚ OŠETŘOVÁNA KROPENÍM Z DŮVODU OMEZENÍ POČÁTEČNÍCH OBJEMOVÝCH ZMĚN A TÍM I TRHLIN
- ROZMĚR A POLOHU PROSTUPŮ NUTNO KOORDINOVAT SE STAVEBNÍ DOKUMENTACÍ A S JEDNOTLIVÝMI VÝKRESY PROFESÍ
- PROSTUPY DO Ø200mm LZE PO KONZULTACI POZICE REALIZOVAT DODATEČNĚ VÝVRTEM
- PŘED BETONÁŽÍ JE NUTNO OSADIT OCELOVÉ A TĚSNÍCÍ PRVKY DO PRACOVNÍCH SPÁR A PROSTUPŮ

-NA OBJEKTU BUDE PROVEDENA ZÁKLADNÍ OCHRANNÁ OPATŘENÍ STUPNĚ Č. 4 PROTI ÚČINKŮM BLUDNÝCH PROUDŮ PODLE TP 124: JEDNÁ SE KOMBINACI PRIMÁRNÍ OCHRANY (ČL. 5.1) A PŘÍPADNĚ SEKUNDÁRNÍ OCHRANY (ČL.5.2).  
DÁLE SE JEDNÁ O OPATŘENÍ C-KONSTRUKČNÍ OPATŘENÍ (ČL.5.3) - PROPOJENÍ VÝZTUŽE (PROVAŘENÍ VÝZTUŽE POMOCNÝMI BODOVÝMI SVARY) A JEJÍHO VYVEDENÍ NA POVRCH KONSTRUKCE (VÝVOD BUDE PROVEDEN DLE NORMY ČSN 33 2000-5-54)

VIDITELNÉ HRANY VŠECH PRVKŮ SRAZIT TROJHRANOU LIŠTOU



VÝKAZ ZABUDOVANÝCH PRVKŮ			
PRACOVNÍ SPÁRA MEZI ZÁKLADOVOU DESKOU A OBVODOVÉ STĚNY			
BITUMENOVÉ TĚSNÍCÍ PLECHY BK 150/2 (TL. PLECHU 0,6mm)		10	BM
TĚSNÍCÍ BENTONITOVÝ PÁSEK		10,00	BM
MONTÁŽNÍ STOJAN MS 150 (PRO BITUMENOVÉ TĚSNÍCÍ PLECHY BK, 1ks/1bm)		10,00	KS
PRACOVNÍ SPÁRA MEZI STROPNÍ DESKOU A OBVODOVÉ STĚNY			
BITUMENOVÉ TĚSNÍCÍ PLECHY BK 150/2 (TL. PLECHU 0,6mm)		10	BM
TĚSNÍCÍ BENTONITOVÝ PÁSEK		10,00	BM
DRŽÁK TĚSNÍCÍHO PLECHU (PRO BITUMENOVÉ TĚSNÍCÍ PLECHY BK, 4ks/1bm)		40,00	KS
TĚSNĚNÍ PROSTUPŮ			
STĚNOVÁ TĚSNÍCÍ VLOŽKA PÍSKOVANÁ DO PROSTUPU GRP POTRUBÍ DN 1100 - VČETNĚ TĚSNĚNÍ	V1	1	KS
TĚSNÍCÍ BENTONITOVÝ PÁSEK KOLEM POTRUBÍ	B1	8,0	BM
KAPSOVÉ STUPADLO DLE EN 13101 S PE POVLAKEM			
	S1	1,00	KS

VE VÝKAZU NEJSOU UVEDENY PŘESAHY JEDNOTLIVÝCH TĚSNÍCÍCH PRVKŮ.

VE VÝKAZU NEJSOU UVEDENY TĚSNÍCÍ PRVKY RPO KŘÍŽENÍ, NAPŘ "L", "X" A "T".

TĚSNÍCÍ PRVKY PRO KŘÍŽENÍ A PŘESAHOVÉ DÉLKY TĚSNÍCÍCH PRVKŮ BUDOU

STANOVENY DODAVATELEM TĚSNÍCÍCH PRVKŮ.

Výškový systém Balt p.v.

Souřadný systém S-JTSK

6			
5			
4			
3			
2			
1			
REVIZE	POPIS	DATUM	SCHVÁLIL

<b>Sweco a.s.</b> Hudcova 487/76a, 612 00 Brno IČO: 26475081 www.sweco.cz	ŘEŠITEL	x
	ODP. ZÁSTUPCE	Ing. Martin Fusek
	VYPRACOVAL	Ing. Samuel Barabas
	PROJEKTANT	Ing. Samuel Barabas
	HL. PROJEKTANT	Ing. E. Ščerbová
TUTO ČÁST DOKUMENTACE PRO Sweco a.s. ZPRACOVAL: INPROS F-M, ul. 28.října 1639, 738 01 Frýdek-Místek	TECH. KONTROLA	X
	ŘEDITEL DIVIZE	Ing. M. Jonšta
	ČÍSLO ZAKÁZKY	22 4185 01 01
	STUPEŇ	DPS
	DATUM	05/2025
Stavba 06 Železniční uzel Brno – městská infrastruktura, Ulice Bulvár 1.A etapa – propojení ul. Opuštěná a ul. Uhelná SO 06 40 50 ÚPRAVY KOLEKTORU OPUŠTĚNÁ - METROPOL - BLOK 27	FORMÁT	X
	MĚŘÍTKO	1:50
	ARCHIVNÍ ČÍSLO	002172/25/1
	SO/PS	SO 06 40 50
	ČÁST:	D.2.2 STAVEBNĚ-KONSTRUKČNÍ ŘEŠENÍ
PRÍLOHA: ŠACHTA Šd11n - VÝKRES TVARU	ČÍSLO PŘÍLOHY	D.2.1.4
		a

Tato dokumentace včetně všech příloh (s výjimkou dat poskytnutých objednatelem) je duševním vlastnictvím akciové společnosti Sweco a.s. Objednatel této dokumentace je oprávněn ji využít k účelům vyplývajícím z uzavřené smlouvy bez jakéhokoliv omezení. Jiné osoby (jak fyzické, tak právnické) nejsou bez předchozího výslovného souhlasu objednatele oprávněny tuto dokumentaci ani její části jakkoli využívat, kopírovat ani jiným způsobem rozmnožovat nebo zpřístupnit dalším osobám. Poznámka: Podpisy zpracovatelů jsou připojeny pouze k výstisku číslo 01 nebo originálu přílohy (matrice).

Název souboru: Rozpiska\_05\_Subdodavatel\_SOPS.dwg

